



บริษัท กรีนแลนด์ ฮอลิเดย์ จำกัด *Greenland Holiday Co., Ltd.*

绿大地国际企业(泰国)有限公司

537/225 ถนนสาทรประดิษฐ์ ซอย 37 แขวงช่องนนทรี เขตยานนาวา กรุงเทพฯ 10120

537/225 Sathupradit Rd., Soi 37 Chongnonsi Yannawa Bangkok 10120 (THAILAND)

Tel:(662)294 9742-4 Mob: 081 92 555 39 www.greenlandholodaytour.com

E-mail: thaisunwukong@hotmail.com, greenlandtour@hotmail.com Line: @greenlandtour



# บินตรงกวางเจาเทรดแฟร์ #135<sup>th</sup>

บุญแจ่มสู่ประตูเศรษฐกิจ 4วัน 3คืน

## บินตรง ไม่ลงร้าน!!



### เป่ย์จิงลู่

หรือ ถนนคนเดินปักกิ่ง แหล่งช้อปปิ้ง  
ที่สะท้อนถึงความทันสมัย

### วัดไทรหกต้น

ชม เจดีย์ 9 ชั้น ณ  
วัดไทรหกต้น



### CANTON FAIR

เข้าชมงาน CANTON FAIR  
ครั้งที่ 135 เต็มอิ่ม 2 วัน

### วัดกวางเลี้ยว

ชมโบราณสถาน ที่เก่าแก่ที่สุดแห่งหนึ่ง  
ในสมัยราชวงศ์ฮั่น



โดยสายการบิน Thai Airways (TG)



บินตรงสู่กวางเจา โดยสายการบิน Thai Airways (TG)

เข้าชมงาน CANTON FAIR ครั้งที่ 135 เต็มอิ่ม 2 วัน

พิเศษ! มื้อค่ำไม่จำเจ ห่านย่างรสเลิศ + ซีฟู้ดกึ่งมังกรสุดฟินส์ + ชาบูน้ำข้าว

พักโรงแรมระดับ 4 ดาว \*\*\*\*

HAOYIN KAILAI HOTEL GUANGZHOU หรือ CRYSTAL ORANGE HOTEL

## กำหนดการเดินทาง & อัตราค่าบริการ

กำหนดการเดินทาง	ไฟล์ทบิน	ราคาทัวร์/ท่าน พักห้องละ 2-3 ท่าน	ราคาทัวร์ไม่รวม ตัวเครื่องบิน	ราคา ห้องพักเดี่ยว
14-17 เม.ย. 67	TG668 (10.40-14.30) TG669 (15.45-17.45)	32,999	27,999	8,000
15-18 เม.ย. 67	TG668 (10.40-14.30) TG669 (15.45-17.45)	32,999	27,999	8,000
16-19 เม.ย. 67	TG668 (10.40-14.30) TG669 (15.45-17.45)	32,999	27,999	8,000

อัตราค่าบริการสำหรับ เด็กอายุไม่เกิน 2 ปี ณ วันเดินทางกลับ (Infant) ท่านละ 6,500 บาท

ไม่รวมค่าธรรมเนียมคฤหาสน์ที่พักท้องถิ่นและคนขับรถ ท่านละ 1,500 บาท  
ชำระที่สนามบิน ณ วันเดินทาง เด็กและผู้ใหญ่จ่ายเท่ากัน (ยกเว้นเฉพาะเด็กทารก)

วันแรก กรุงเทพฯ (สุวรรณภูมิ) – กวางเจา – วัดกวางเลี้ยว – ถนนคนเดินเป่ยจิงอู่



- 📍 07.30 น. คณะพร้อมกัน ณ ท่าอากาศยานสุวรรณภูมิ ผู้โดยสารขาออกระหว่างประเทศ ชั้น 4 ประตูหมายเลข 4 แถว H เคาน์เตอร์สายการบิน Thai Airways (TG) พบเจ้าหน้าที่และหัวหน้าทัวร์จากทางบริษัทคอยอำนวยความสะดวกแก่ท่านในด้านตัวเครื่องบินและสัมภาระในการเดินทาง
- ✈️ 10.40 น. นำทุกท่านลัดฟ้าสู่เมืองกวางเจา สาธารณรัฐประชาชนจีน โดยสายการบิน Thai Airways เที่ยวบินที่ TG668 บริการอาหารและเครื่องดื่มบนเครื่อง
- 📍 14.30 น. เดินทางถึง สนามบินไป๋หยุน เมืองกวางเจา ( เวลาเร็วกว่าประเทศไทย 1 ชม.) นำท่านผ่านพิธีการตรวจคนเข้าเมืองและศุลกากร “กวางเจา” เป็นเมืองหลวงของมณฑลกวางตุ้ง มีประชากรประมาณ 2 ล้านคนและมีประวัติศาสตร์



ยาวนานตั้งแต่ก่อนราชวงศ์ฉิน มีแม่น้ำจูเจียงไหลผ่านใจกลางเมือง จึงทำให้มีการคมนาคมทางน้ำที่สะดวกอย่างยิ่ง และได้กลายเป็นเมืองท่าที่มีชื่อเสียงของโลกในเวลาต่อมา จนได้รับการขนานนามว่าเป็นประตูด้านใต้ของสาธารณรัฐประชาชนจีน



- จากนั้นนำท่านเดินทางสู่ **วัดกวงเสี่ยว (Guangxiao Si)** เป็นโบราณสถาน ที่เก่าแก่ที่สุดแห่งหนึ่งในสมัยราชวงศ์ ฉัน เคยเป็นที่ประทับของ ฮองเต้ หนานเยว่ แห่งยุคฉันตะวันตก จนมา ถึงยุคฉันตะวันออก จึงได้กลายเป็นวัด ยังมีวัดอีกแห่งหนึ่งชื่อ ลิวหรงชื่อ ถูกสร้างขึ้นใน พ.ศ. 1080 (ค.ศ. 537) เดิมมิใช่ชื่อนี้ จนถึงสมัยราชวงศ์ ช่ง (ราชวงศ์ซ่ง) นักวรรณคดีผู้ยิ่งใหญ่ ชื่อ ชู ชื่อ ได้มาเที่ยวที่นี่ เห็นว่าภายในวัดมีต้น หรง อยู่หกต้น จึงหยิบ พู่กันขึ้นมาเขียนตัวอักษร 2 ตัว ว่า ลิว หรง (ลิว = หก ; หรง = ชื่อต้นไม้) จนถึงราชวงศ์หมิงประชาชนจึงเรียก วัดนี้ว่า ลิว หรง ชื่อ



- นำท่านเดินทางสู่ **เป่ย์จิงลู่ (北京路) (Beijing Lu)** หรือ ถนนคนเดินปักกิ่ง แหล่งช้อปปิ้งที่สะท้อนถึงความทันสมัยของกวางเจา เป็นย่านการค้าที่รุ่งเรือง และมีชื่อเสียง มีสินค้าแบรนด์เนมชื่อดังระดับโลกจำหน่ายเกือบทั้งหมด ความเป็นมาที่น่าสนใจของ ถนนปักกิ่ง คือ เป็นถนนโบราณสายประวัติศาสตร์ที่สร้างขึ้นสมัยราชวงศ์ช่ง อยู่ในย่านการค้ากลางเมืองกวางเจา ถูกค้นพบเมื่อครั้งที่มีการสร้างเมืองนี้ให้เป็นเมืองสมัยใหม่ (สมัยราชวงศ์ช่งหรือซ่ง แบ่งออกเป็น 2 ระยะ คือ ช่งเหนือ (พ.ศ. 1503-1670) และช่งใต้ทางการจีนอนุรักษ์ไว้ให้ลูกหลานได้ชื่นชม โดยการกั้นพื้นที่จัดเป็นสวนหย่อม มีกระจก อยู่ด้านบนให้สามารถมองผ่านลงไปเห็นถนนโบราณนี้ได้



**เย็น รับประทานอาหารเย็น ณ ภัตตาคาร พิเศษเมนูท่านอย่าง ( 1 )**

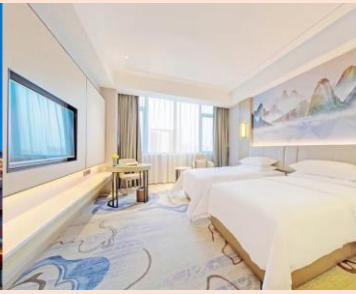




- จากนั้นนำท่านเดินทางเข้าเช็คอินสู่ที่พักระดับมาตรฐาน 4 ดาว อิสระพักผ่อนตามอัธยาศัย



**พักที่ :: HAOPYN KAILAI HOTEL GUANGZHOU หรือ CRYSTAL ORANGE HOTEL**



**วันที่สอง**

**\*\*\*ดูงานกวางเจาเทรดแฟร์ ครั้งที่ 135<sup>th</sup> (เต็มวัน)\*\*\***



**เช้า รับประทานอาหารเช้า ณ ห้องอาหารโรงแรม ( 2 )**

- จากนั้นนำท่านเดินทางสู่ งานกวางเจาเทรดแฟร์ ครั้งที่ 135<sup>th</sup> ซึ่งเป็นการแสดงสินค้าในกลุ่มอุตสาหกรรม อาทิ สินค้าทางด้านเทคโนโลยี, การเกษตร, อุตสาหกรรมหนักเบาต่างๆ มากกว่า 100 หมวดหมู่ เป็นงานที่ผู้ผลิตรายใหญ่ ออกร้านพบปะกับผู้ประกอบการในแต่ละมณฑลของจีนรวมทั้งนักธุรกิจทั่วโลกที่ให้ความสนใจ



**กลางวัน \*\*\*อิสระอาหารกลางวัน เพื่อให้ท่านเยี่ยมชมงานได้อย่างเต็มที่\*\*\***

**\*\*\*กรุณาตรงต่อเวลานัดหมาย เพื่อเดินทางไปรับประทานอาหารเย็น\*\*\***



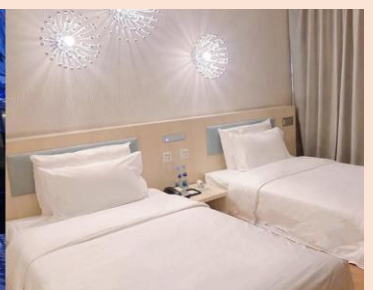
**เย็น รับประทานอาหารเย็น ณ ภัตตาคาร พิเศษเมนูซีฟู้ดกุ้งมังกรสดฟินส์ ( 3 )**



- จากนั้นนำท่านเดินทางเข้าเช็คอินสู่ที่พักระดับมาตรฐาน 4 ดาว อิสระพักผ่อนตามอัธยาศัย



**พักที่ :: HAOPYN KAILAI HOTEL GUANGZHOU หรือ CRYSTAL ORANGE HOTEL**







**เช้า รับประทานอาหารเช้า ณ ห้องอาหารโรงแรม ( 4 )**

- จากนั้น นำท่านเดินทางสู่ งานกวางเจาเทรดแฟร์ ครั้งที่ 135<sup>th</sup> งานแสดงสินค้าเพื่อการส่งออกและนำเข้าที่ใหญ่ที่สุดของจีนและเอเชียแปซิฟิก โดยได้รับรางวัล China's No.1 Fair มาอย่างต่อเนื่องหลายปีพร้อมมอบอิสระแก่ท่านในการเยี่ยมชมงาน และพบปะ เจรจากับผู้ประกอบการในหมวดหมู่ธุรกิจที่ท่านสนใจ

\*\*\*ต่อเป็นวันที่สอง\*\*\*

**กลางวัน \*\*\*อิสระอาหารกลางวัน เพื่อให้ท่านเยี่ยมชมงานได้อย่างเต็มที่\*\*\***

\*\*\*กรุณาตรงต่อเวลานัดหมาย เพื่อเดินทางไปรับประทานอาหารเช้า\*\*\*

**เย็น รับประทานอาหารเย็น ณ ภัตตาคาร เมนูชาบูน้ำข้าว ( 5 )**



- จากนั้นนำท่านเดินทางเข้าเช็คอินสู่ที่พักระดับมาตรฐาน 4 ดาว อิสระพักผ่อนตามอัธยาศัย

**พักที่ :: HAOPYN KAILAI HOTEL GUANGZHOU หรือ CRYSTAL ORANGE HOTEL**









中国进出口商品交易会  
CHINA IMPORT AND EXPORT FAIR  
Since 1957

134 CANTON FAIR  
1957-2023

## CANTON FAIR EXHIBITION SECTIONS



Phase 1

October 15<sup>th</sup> - 19<sup>th</sup>



- Household Electrical Appliances
- Consumer Electronics and Information Products
- Electronic and Electrical Products
- Lighting Equipment
- New Energy Resources
- **New Materials and Chemical Products**
- Hardware
- Tools
- Processing Machinery Equipment
- Power Machinery and Electric Power
- General Machinery and Mechanical Basic Parts
- Industrial Automation and Intelligent Manufacturing
- **Construction Machinery**
- **Agriculture Machinery**
- **New Energy Vehicles and Smart Mobility**
- Bicycles
- Motorcycles
- Vehicle Spare Parts
- Vehicles



\*\*\* อ้างอิงจากงาน Guangzhou Fair ครั้งที่ 134<sup>th</sup> หากมีการเปลี่ยนแปลงจะแจ้งให้ทราบภายหลัง \*\*\*



### เอกสารในการทำบัตรเข้าชมแฟร์



1. นามบัตรผู้เดินทาง ที่มีชื่อ-นามสกุล ที่อยู่เบอร์โทรศัพท์เป็นภาษาอังกฤษ ของผู้เดินทาง ท่านละ 2 ใบ



2. รูปถ่ายหน้าตรง \*\*\* พื้นหลังสีขาว ขนาด 2 นิ้ว ท่านละ 2 รูป (ย้อนหลังไม่เกิน 180 วัน) ห้ามสวมเครื่องประดับและสวมเสื้อสีขาว \*\*\* ด้านหลังเขียนชื่อ - นามสกุล ผู้เดินทางเป็นภาษาอังกฤษ



3. สำเนาบัตรเข้าชมแฟร์อันเก่า (กรณีมีเคยมีบัตรแล้ว และบัตรมีอายุไม่เกิน 3 ปีนับจากครั้งล่าสุด และบัตรไม่สูญหาย)



4. สำเนาบัตรเอเปค ถ่ายสำเนา-ทั้งด้านหน้า-ด้านหลัง ( \*\*\*เฉพาะท่านที่มีบัตรนี้ และบัตรไม่สูญหาย \*\*\* หากมีบัตรนี้ท่านไม่จำเป็นต้องทำวีซ่ากรุปเข้าจีน กรุณาแจ้งต่อเจ้าหน้าที่ทัวร์ก่อนจองทัวร์ด้วยค่ะ

ในกรณีที่ท่านเคยมีบัตรเข้าชมแฟร์มาก่อน และทำบัตรสูญหาย ท่านต้องเตรียมเอกสารเพื่อทำบัตรเข้าชมแฟร์ใหม่ ก่อนเดินทางและส่งให้กับเจ้าหน้าที่ทัวร์ก่อนวันเดินทางเช่นกัน



## อัตราค่าบริการนี้รวม



• ค่าธรรมเนียมทำบัตรเข้างาน ในกรณีที่ท่านไม่เคยทำบัตรเข้างานมาก่อน



• ค่าธรรมเนียมทำวีซ่าเดี่ยวเข้าประเทศจีน (กรณีที่ทางรัฐบาลจีนประกาศฟรีวีซ่าอย่างเป็นทางการ)



• ค่าตัวเครื่องบินไป-กลับพร้อมคณะขึ้นทัศนจรตามรายการ (กรณีอยู่ต้องเสียค่าเปลี่ยนแปลงหรือต้องซื้อตั๋วเดี่ยวทั้งนี้ขึ้นอยู่กับเงื่อนไขของสายการบิน)



• ค่าภาษีสนามบินไทย - กวางเจา



• ค่าน้ำหนักสัมภาระในการเดินทาง 25 กิโลกรัม / 1 ท่าน



• ค่าที่พักตามระบุในรายการพักห้องละ 2-3 ท่าน ตามโรงแรมที่ระบุหรือเทียบเท่า



• ค่าอาหารตามที่ระบุอยู่ในรายการ



• ค่ารถรับส่งตามสถานที่ท่องเที่ยวที่ระบุตามรายการ



• ค่าเข้าชมสถานที่ต่าง ๆ ที่ระบุอยู่ในรายการ



• ค่าประกันอุบัติเหตุระหว่างการเดินทางท่านละไม่เกิน 1,000,000 บาท (ค่ารักษาพยาบาล 500,000 บาท) ทั้งนี้ขึ้นอยู่กับเงื่อนไขกรมธรรม์ของบริษัทประกันชีวิต



## อัตราค่าบริการนี้ไม่รวม



• ค่าธรรมเนียมทำบัตรเข้างานในกรณีที่ท่านเคยมีบัตรเข้างานแฟร์มาก่อน และทำบัตรสูญหาย ท่านต้องเสียเงินทำบัตรใหม่ที่ท่านแฟร์ ท่านละ 200 หยวน และท่านต้องแสดงตัวต่อเจ้าหน้าที่ในการทำบัตรด้วยตัวท่านเอง (ทางทัวร์จะมีเจ้าหน้าที่พาท่านไปแสดงตัว ณ จุดทำบัตร)



• ค่าธรรมเนียมทำวีซ่าเดี่ยวเข้าประเทศจีน เพิ่มจากราคาทัวร์ท่านละ 4,000 บาท (กรณีที่ทางรัฐบาลจีนยังไม่ประกาศฟรีวีซ่าอย่างเป็นทางการ)



• ค่าน้ำหนักของกระเป๋าเดินทางในกรณีที่เกินกว่าสายการบินกำหนด (สายการบินไทยแอร์เวย์ จำกัด น้ำหนักสัมภาระโหลดใต้ท้องเครื่อง 25 กิโลกรัมต่อท่าน ถือขึ้นเครื่องได้ไม่เกิน 7 กิโลกรัมต่อท่าน)



• ค่าภาษีน้ำมัน, ค่าภาษีสนามบินในกรณีที่สายการบินเรียกเก็บเพิ่มก่อนการเดินทาง



• ค่าอาหาร-เครื่องดื่มนอกเหนือจากรายการ



• ค่าใช้จ่ายส่วนตัวนอกเหนือจากรายการที่ระบุ เช่น ค่าโทรศัพท์ ค่าช้อปปิ้ง ค่าทิปพนักงานยกกระเป๋า พนักงานเสิร์ฟ ฯลฯ



• ค่าทำหนังสือเดินทางและค่าแจ้งเข้า-ออก คนต่างด้าวหรือเอกสารอื่นๆ ที่พึงใช้



• ค่าภาษีมูลค่าเพิ่ม 7% และค่าภาษีหัก ณ ที่จ่าย 3% (บวกราคาเพิ่มในกรณีที่ท่านต้องการใบกำกับภาษี VAT หรือออกใบเสร็จในนามบริษัท ห้างร้าน องค์กร ฯลฯ)



• ค่าธรรมเนียมมีคฤหาสน์ท้องถิ่นและคนขับรถ ท่านละ 1,500 บาท ชำระที่สนามบิน ณ วันเดินทางเด็กและผู้ใหญ่จ่ายเท่ากัน (ยกเว้นเฉพาะเด็กทารก)



• ค่าทิปหัวหน้าทัวร์ตามสินน้ำใจของทุกท่าน (ไม่รวมในทิปไกด์ท้องถิ่นและคนขับรถคณะ)





## เอกสารที่ต้องใช้



- พาสปอร์ตไทยอายุการใช้งานเหลือมากกว่า 6 เดือน (หนังสือเดินทางต้องไม่มีรอยขีดเขียน เปียกน้ำ หรือประทับตราสัญลักษณ์อื่นใด นอกเหนือจากที่ทางราชการกำหนดลงในหนังสือเดินทางโดยเด็ดขาด เพราะจะส่งผลให้ท่านถูกปฏิเสธการเดินทางเข้า-ออกประเทศได้ทันที)



## เงื่อนไขการยกเลิก



- ยกเลิกการเดินทางก่อนการเดินทาง 45 วัน คืนค่าทัวร์ทั้งหมด
- ยกเลิกการเดินทางก่อนการเดินทาง 30 วัน ยึดมัดจำ 100%
- ยกเลิกการเดินทางก่อนการเดินทาง 20 วัน ขอสงวนสิทธิ์ในการคืนเงินค่าทัวร์ทั้งหมดในทุกกรณี

**\*\*\*กรุ๊ปที่เดินทางช่วงวันหยุดนักขัตฤกษ์ วันหยุดยาวอื่น ๆ กรุ๊ปเหมาส่วนตัว และกรุ๊ปที่แจ้งปิดกรุ๊ปไปแล้ว\*\*\***

**\*\*\*ทางบริษัทขอสงวนสิทธิ์ในการคืนเงินมัดจำ และ/หรือ ค่าทัวร์ทั้งหมด ไม่ว่ากรณีใด ๆ ทั้งสิ้น\*\*\***



## กรณีคณะออกเดินทางได้



- คณะจองจำนวนผู้ใหญ่ 15 ท่านขึ้นไป ออกเดินทาง (มีหัวหน้าทัวร์)
- คณะจองจำนวนผู้ใหญ่ 10-14 ท่าน ออกเดินทาง (ไม่มีหัวหน้าทัวร์ แต่มีไกด์คนไทย 100% รอรับที่สนามบินฮ่องกง)
- คณะจองจำนวนผู้ใหญ่ 1-9 ท่าน ไม่ออกเดินทาง



## หมายเหตุ



- รายละเอียดด้านการเดินทางและราคา อาจมีการเปลี่ยนแปลงได้ตามความจำเป็น หรือเพื่อความเหมาะสมทั้งปวงโดยมีต้องแจ้งให้ทราบล่วงหน้าทั้งนี้การขอสงวนสิทธิ์ดังกล่าวทางบริษัทจะยึดถือและคำนึงผลประโยชน์ตลอดจนความปลอดภัยของท่านผู้มิเกียรติ ซึ่งร่วมเดินทางเป็นสำคัญ

**ก่อนตัดสินใจจองทัวร์ ควรอ่านเงื่อนไขให้เข้าใจอย่างถ่องแท้  
จนเป็นที่พอใจแล้วจึงชำระค่ามัดจำ เพื่อประโยชน์ของตัวท่านเอง**



## เงื่อนไขการให้บริการ



- สำรองที่นั่งพร้อมชำระค่ามัดจำท่านละ **10,000 บาท** หากยังไม่ชำระค่ามัดจำ บริษัทฯ จะถือว่าการจองของท่านไม่สมบูรณ์และขอสงวนสิทธิ์สำหรับผู้วางมัดจำก่อน **\*\*ส่วนที่เหลือชำระก่อนการเดินทาง 20 วัน\*\***
- กรุ๊ปจอยหน้าร้านจำนวนผู้เดินทางขั้นต่ำ ผู้ใหญ่ 9 ท่านขึ้นไป บริษัทฯ ขอสงวนสิทธิ์ในการยกเลิกหรือเลื่อนการเดินทางในกรณีผู้เดินทาง (บุคคลที่มีอายุตั้งแต่ 12 ปีขึ้นไป) ไม่ครบ 4 ท่าน
- เกี่ยวกับ ราคา และรายการท่องเที่ยว สามารถเปลี่ยนแปลงได้ตามความเหมาะสม โดยคำนึงถึงผลประโยชน์ของผู้ร่วมเดินทางเป็นสำคัญ
- อัตราบัตรโดยสารเครื่องบินระหว่างประเทศแบบหมู่คณะขึ้นประหยัด ไป-กลับพร้อมกัน เส้นทางกวางเจา-กรุงเทพฯ-กวางเจา ไม่สามารถเลือกที่นั่งหรือระบุเลขที่นั่งได้ เนื่องจากการสำรองที่นั่งแบบหมู่คณะ
- หนังสือเดินทางต้องมีอายุเหลือใช้งานไม่น้อยกว่า 6 เดือน และบริษัทฯ รับผิดชอบผู้จุดประสงค์ในการเดินทางเพื่อการท่องเที่ยวเท่านั้น (บริษัทฯ จะไม่รับผิดชอบหากหนังสือเดินทางมีอายุเหลือไม่ถึง 6 เดือนและไม่สามารถเดินทางได้)
- กรณีที่สำนักงานตรวจคนเข้าเมืองทั้งที่ประเทศไทยและต่างประเทศปฏิเสธมิให้เดินทางออกหรือเข้าประเทศที่ระบุในรายการเดินทาง บริษัทฯ ขอสงวนสิทธิ์ที่จะไม่คืนค่าบริการไม่ว่ากรณีใด ๆ ทั้งสิ้น
- ทางบริษัทฯ จะไม่รับผิดชอบใด ๆ ทั้งสิ้น หากเกิดกรณีความล่าช้าจากสายการบิน, การประท้วง, การนัดหยุดงาน การก่อจลาจล หรือกรณีท่านถูกปฏิเสธการเข้าหรือออกเมืองจากเจ้าหน้าที่สำนักงานตรวจคนเข้าเมือง หรือ เจ้าหน้าที่กรมแรงงานทั้งจากประเทศไทยและต่างประเทศ ซึ่งอยู่นอกเหนือความรับผิดชอบของบริษัทฯ
- ทางบริษัทฯ ขอสงวนสิทธิ์ที่จะไม่คืนค่าบริการ ในกรณีการท่องเที่ยวไม่เป็นไปตามความคาดหวัง อาทิเช่น สถานที่ที่ท่องเที่ยวบางแห่งปิดให้บริการ หรือมีเหตุอันเนื่องมาจากสภาพอากาศ ภัยธรรมชาติ ฤดูกาล ซึ่งบริษัทฯ ไม่สามารถควบคุมได้ โดยจะคำนึงถึงความปลอดภัยของผู้เดินทางเป็นสำคัญ
- ทางบริษัทฯ จะไม่รับผิดชอบใด ๆ ทั้งสิ้นหากท่านใช้บริการของทางบริษัทฯ ไม่ครบ อาทิ ไม่เที่ยวบางรายการ ไม่ทานอาหารบางมื้อ เพราะค่าใช้จ่ายทุกอย่างทางบริษัทฯ ได้ชำระค่าใช้จ่ายให้กับตัวแทนต่างประเทศแบบเหมาจ่ายขาด ก่อนการเดินทางเรียบร้อยแล้ว
- ทางบริษัทฯ จะไม่รับผิดชอบใด ๆ ทั้งสิ้น หากเกิดกรณีสิ่งของสูญหายจากการโจรกรรมและ/หรือเกิดอุบัติเหตุอันเกิดจากความประมาทของนักท่องเที่ยวเอง หรือในกรณีที่กระเป๋าเกิดสูญหายหรือชำรุดอันเนื่องมาจากสายการบิน
- ตัวเครื่องบินเป็นตัวราคาพิเศษ กรณีที่ท่านไม่เดินทางพร้อมคณะ จะไม่สามารถนำมาเลื่อนวันเดินทาง หรือคืนเงิน และไม่สามารถเปลี่ยนชื่อได้
- เมื่อท่านตกลงชำระค่าบริการทัวร์ไม่ว่าทั้งหมดหรือบางส่วนผ่านตัวแทนของบริษัทฯ หรือชำระโดยตรงกับทางบริษัทฯ บริษัทฯ จะถือว่าท่านได้ยอมรับในเงื่อนไขข้อตกลงต่าง ๆ ที่ได้ระบุไว้ข้างต้นนี้ทั้งหมดแล้ว
- ยกเลิกการเดินทางภายใน 30 วัน ยึดค่ามัดจำ 100%, ยกเลิกก่อนการเดินทาง 20 วัน บริษัทฯ ขอสงวนสิทธิ์ในการคืนเงินค่าทัวร์ทั้งหมด 100% ในทุกกรณี
- กรุ๊ปที่เดินทางช่วงวันหยุดนักขัตฤกษ์ วันหยุดยาวอื่น ๆ หรือช่วงเทศกาล รวมถึงกรุ๊ปเหมาส่วนตัว ที่ต้องการันตีมัดจำกับสายการบินหรือผ่านตัวแทนในประเทศหรือต่างประเทศ รวมถึงเที่ยวบินพิเศษ เช่น Charter Flight, Extra Flight และกรุ๊ปที่แจ้งปิดกรุ๊ปและยกเลิกการขายจากซีรียทัวร์จะไม่มี การคืนมัดจำ หรือค่าทัวร์ทั้งหมดในทุกกรณี





## 24 ประเทศที่ไม่สามารถ ยื่นวีซ่าแบบกรุปได้



- |             |               |             |               |              |                   |
|-------------|---------------|-------------|---------------|--------------|-------------------|
| 1.อิสราเอล  | 2.อัฟกานิสถาน | 3.ปากีสถาน  | 4.อุซเบกิสถาน | 5.ทาจิกิสถาน | 6.เติร์กเมนิสถาน  |
| 7.คาซัคสถาน | 8.อิรัก       | 9.อิหร่าน   | 10.อิยิปต์    | 11.ซีเรีย    | 12.ซาอุดีอาระเบีย |
| 13.เลบานอน  | 14.อินเดีย    | 15.ศรีลังกา | 16.ลิเบีย     | 17.ซูดาน     | 18.แอลจีเรีย      |
| 19.ไนจีเรีย | 20.ตุรกี      | 21.เยเมน    | 22.โอมาน      | 23.จอร์แดน   | 24.โซมาเลีย       |

ทางบริษัทขออนุญาตเก็บค่าบริการทำวีซ่าเดี่ยวเพิ่มท่านละ 4,000 บาท



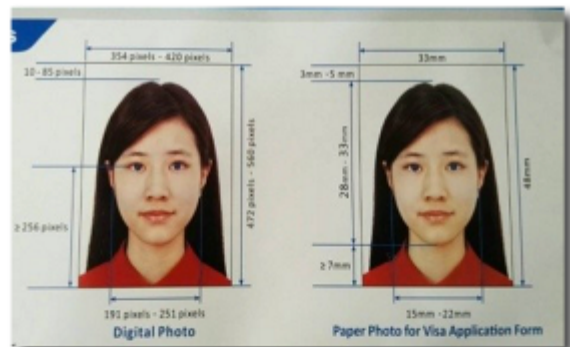
## เอกสารที่ใช้ในการยื่นวีซ่าเดี่ยว (กรณียื่นวีซ่ากรุปไม่ได้)



- หนังสือเดินทางเล่มจริงที่มีอายุการใช้งานไม่ต่ำกว่า 180 วัน
- หนังสือเดินทางต้องมีหน้าว่างสำหรับประทับตราวีซ่าและตราเข้า-ออกอย่างน้อย 3 หน้าเต็ม

- รูปถ่ายหน้าตรงพื้นหลังขาว **รูปสี 2 X 2 นิ้ว จำนวน 2 ใบ**

- ถ่ายไม่เกิน 180 วัน
- ห้ามยิ้มเห็นฟัน
- ห้ามใส่แว่นตา
- ห้ามใส่เครื่องประดับ
- ห้ามใส่เสื้อขาว
- ห้ามใส่ชุดนักเรียน นักศึกษา หรือชุดข้าราชการ
- ต้องไม่ใช่สต็อกเกอร์หรือรูปรีนจากคอมพิวเตอร์



- กรณีเด็ก, นักเรียน, นักศึกษา

กรณีเด็กอายุต่ำกว่า 18 ปีบริบูรณ์ ต้องแนบสูติบัตรตัวจริงและสูติบัตรของเด็กฉบับแปล, สำเนาทะเบียนบ้าน และสำเนาบัตรประชาชน ของผู้เดินทาง (โดยสามารถดาวน์โหลดแบบฟอร์มได้ที่ [www.consular.go.th](http://www.consular.go.th)) กรณีที่เด็กไม่ได้เดินทางพร้อมกับบิดา มารดา ต้องแนบหนังสืออนุญาตให้เดินทางจากผู้ปกครอง

**สถานทูตจีนอาจปฏิเสธไม่รับทำวีซ่าให้พาสปอร์ตของท่านในกรณีดังต่อไปนี้**

- ชื่อเป็นชาย แต่ส่งรูปถ่ายที่ดูเป็นหญิง เช่น ไว้ผมยาว หรือแต่งหน้าทากาปาก
- นำรูปถ่ายเก่า ที่ถ่ายไว้เกินกว่า 6 เดือนมาใช้
- นำรูปถ่ายที่มีวิวด้านหลัง ที่ถ่ายเล่น หรือรูปยืนเอียงข้าง มาตัดใช้เพื่อยื่นทำวีซ่า
- นำรูปถ่ายที่เป็นกระดาษถ่ายสต็อกเกอร์ หรือรูปที่รีนจากคอมพิวเตอร์

**\*\*การขอวีซ่าเข้าประเทศจีน สถานทูตจีนอาจเปลี่ยนกฎเกณฑ์การยื่นวีซ่าโดยไม่แจ้งให้ทราบล่วงหน้า\*\***